



MARS 2022

ÇA BOUGE

4 » 5 » 6 en ville

SAMEDI 12

Concert

Elefante
Musique brésilienne

Association Art Plume



Elefante explore tout un siècle d'évolution des musiques colorées nées à Rio de Janeiro au XIX^e siècle. Venez découvrir leur univers musical à l'occasion de leur sortie de résidence !

Plume ou sur place le jour même
Art Plume – Rue du Mesnilcroc – 18h

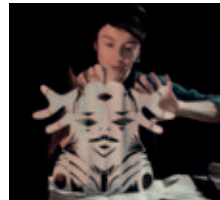
Inscriptions HelloAsso d'Art
02 33 05 03 26 – artplume.org
contact@artplume.org

MERCREDI 16

Spectacle-Conte

Quelque part dans la Taïga

C^{ie} Les Radicelles
Infimes



L'histoire est celle d'Akilina et Aristarkh. Elle est douce et courageuse. Il est un chasseur de grande renommée. Mais c'est un homme vaniteux et violent qui va commettre une terrible erreur... Parviendra-t-il à la réparer ?

Conte ancestral venant de Sibérie. Masques de papier et musique ensorcelée sont une invitation à la découverte d'un univers teinté de magie et de rêves.

Art Plume – Rue du Mesnilcroc
15h – À partir de 7 ans
Inscriptions HelloAsso d'Art Plume
ou sur place le jour même
contact@artplume.org
02 33 05 03 26 – artplume.org